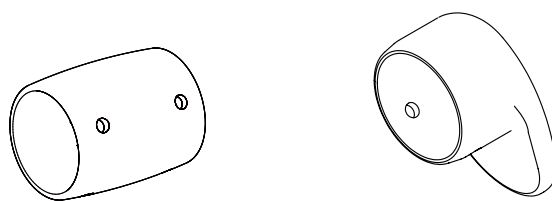


STRAIGHT EZ RAIL

ストレート イージー レール



住宅用屋外手すりシリーズ

取扱説明書/施工要領書

このたびは当社商品をお買い求めいただき誠にありがとうございます。
ご使用前に本書をよくお読みのうえ、正しく安全にお使いください。
お読みになった後もすぐ取出せる場所に大切に保管してください。

【施工業者様へ】

施工後は、お客様に必ず本書をお渡しください。

【お客様へ】

本書に書かれている注意事項は、必ず守ってください。
不適切な使用により事故が発生した場合、当社は責任を負いかねますのであらかじめご了承ください。
転居される場合、次に入居される方に本書をお渡しください。

直ジョイント (EZ-13US/DC)

Rエンドキャップ (EZ-15US/DC)

マークの種類について

- ⚠ 警告 死亡または重傷を負う可能性がある内容
- ⚠ 注意 軽傷または物的損害が発生する可能性がある内容
- 🚫 禁止行為
- ❗ 必ず行う

お手入れ方法

利用者用

1. 手すり棒や支柱、ブラケットは定期的にはやわらかい布で拭き、清掃する。
2. 汚れがひどい場合は中性洗剤をしみこませた布で拭き、その後水拭きをする。
3. 仕上げにから拭きして、水分を完全に取り除く。

⚠ 注意

- 🚫 酸性、アルカリ性洗剤、ベンジン、シンナー等は使用しない。

酸性、アルカリ性洗剤、ベンジン、シンナー等はツヤがなくなったり、変形、変色の原因になるので使用しない。



- 🚫 クレンザー、磨き粉、ナイロンタワシは使用しない。

クレンザーや磨き粉など粗い粒子を含んだ洗剤、ナイロンタワシなどのキズを付けやすいものは使用しない。

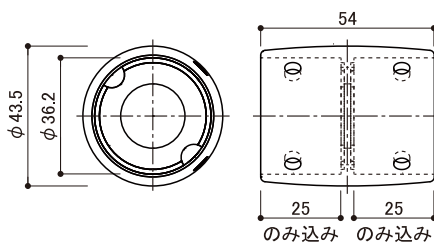


製品図面 / 部品明細

施工者用

直ジョイント

(単位: mm)



直ジョイント本体 【数量】1個
【材質】アルミ合金

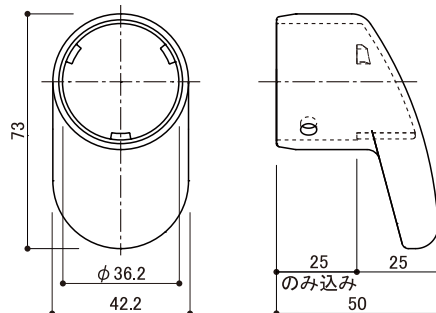
同梱部品

- 六角穴付き止めねじ (M6 × 4mm)
- 【数量】4本
- 【材質】ステンレス

※六角棒スパナ(呼び3mm)が別途必要です。

Rエンドキャップ

(単位: mm)



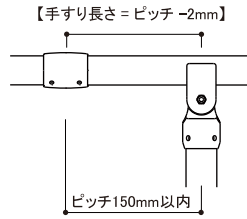
Rエンドキャップ本体 【数量】1個
【材質】アルミ合金

同梱部品

- 六角穴付き止めねじ (M6 × 4mm)
- 【数量】2本
- 【材質】ステンレス

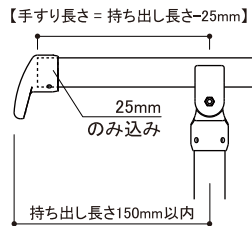
※六角棒スパナ(呼び3mm)が別途必要です。

- ❗ 直ジョイントはブラケット(支柱)から150mm以内に取り付ける。
製品が破損し、思わぬケガの原因になる。



- ❗ 端部の持ち出し長さはブラケット(支柱)から150mm以内とする。
製品が破損し、思わぬケガの原因になる。

⚠ 注意



- ❗ 直ジョイントの両側には、支柱又はブラケット横型を必ず2か所ずつ以上取付ける。

- ❗ 施工完了後、ねじの締付けが十分なことを確認する。

ねじがしっかりと固定されていることを確認する。ねじの固定が不十分だと、予期せぬ故障や重大事故につながる可能性がある。

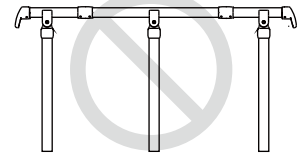
- ⊘ 六角穴付き止めねじは強く締付け過ぎない。

六角穴付き止めねじは必要以上に強く締付けない。ねじが破損し、効かなくなる恐れがある。



- ⊘ 直ジョイントは最小限の数で取付ける。

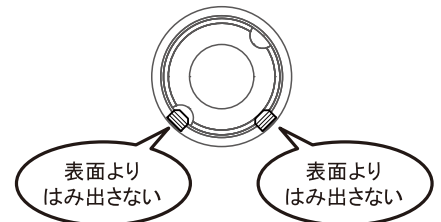
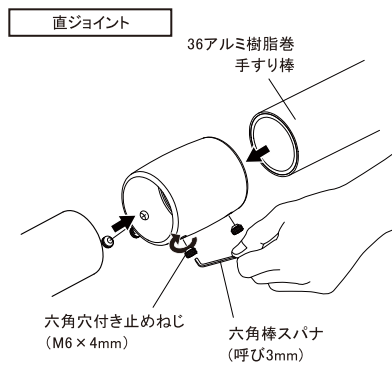
直ジョイントは、36アルミ樹脂巻手すり棒の定尺寸法(2m材、4m材)を考慮し、最小限の数量とする。また、手すり全長が定尺寸法内の場合はジョイントをしない。



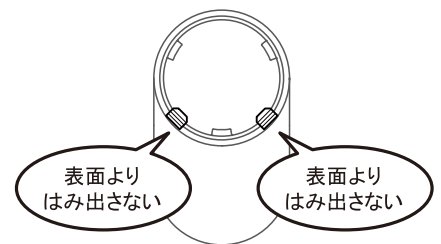
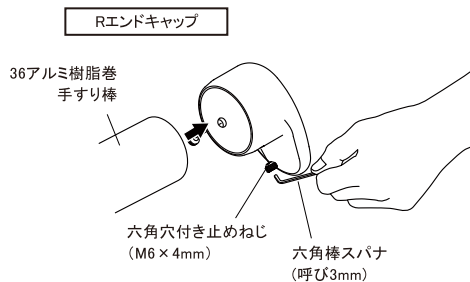
施工手順 直ジョイント/Rエンドキャップの固定方法

36アルミ樹脂巻手すり棒を固定する。

各部材に36アルミ樹脂巻手すり棒を差込み、六角棒スパナ(呼び3mm)で六角穴付き止めねじ(M6×4mm)が表面よりはみ出さないように均等に締付ける。



- ❗ 六角穴付き止めねじは必ず下向きになるように取り付ける。



- ❗ 六角穴付き止めねじが表面よりはみ出す時は、無理に締付けず、両側のねじを緩め、同位置にもう一度締付け直す。

- ⊘ 必要以上に強く締付けない。ねじが破損し、効かなくなる恐れがある。